

# POINTER PRO

- ✓ **CUERPO DE ALUMINIO INYECTADO EN UNA SOLA PIEZA**  
Evita las juntas de los proyectores modulares que con el tiempo se degradan y sufren entrada de agua.
- ✓ **LUMINARIA COMPACTA DE BAJO PESO**  
Facilita la instalación y reduce los tiempos de mano de obra.
- ✓ **ACOMETIDA CON PRENSACABLE METÁLICO**  
Evita la degradación debido a las condiciones hostiles de la intemperie.
- ✓ **CUBIERTA ÓPTICA DE VIDRIO ESMERILADO**  
Reduce el deslumbramiento luminoso (encandilamiento).
- ✓ **20% MÁS DE LUZ A IGUAL POTENCIA CONSUMIDA**  
Incorpora LEDS Epistar de alta eficiencia. Entregan un 20% más de luz respecto del resto de los proyectores del segmento.
- ✓ **AMPLIO RANGO DE TENSIÓN DE ALIMENTACIÓN**  
Mantiene la luz y la potencia estable frente a fluctuaciones de la red.
- ✓ **DRIVER CON PROTECCIÓN ANTE TRANSITORIOS DE RED Y DESCARGAS ATMOSFÉRICAS EN MODO COMÚN**  
Modo común 2KV.
- ✓ **DISTORSIÓN ARMÓNICA CORREGIDA THD <20%**  
Minimiza los problemas en las redes eléctricas producidos por el contenido armónico.
- ✓ **FACTOR DE POTENCIA CORREGIDO >0,98**  
Evita el consumo de potencia reactiva, reduce la corriente en el circuito y requiere de conductores de menor sección.



POINTER PRO 10

**NUEVO**

SENSOR INCORPORADO (OPCIONAL)

-Temporizador de 20 segundos de activación



POINTER PRO 20



POINTER PRO 50 BL

POINTER PRO 50



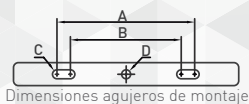
POINTER PRO 30

**SON 50% MÁS EFICIENTES QUE LOS PRODUCTOS ESTÁNDARES QUE SE ENCUENTRAN EN EL MERCADO.**

**1 AÑO DE GARANTÍA**

**IP65**

	POINTER PRO 10*	POINTER PRO 20	POINTER PRO 30*	POINTER PRO 50*
Potencia eléctrica	10 W	20 W	30 W	50 W
Flujo luminoso / CRI	~1.100 lúmenes / >70	~2.200 lúmenes / >70	~3.300 lúmenes / >70	~5.500 lúmenes / >70
Rango alimentación	180-265 Vca			
Factor de potencia	>0,98			
THD	<20%			
Ángulo de apertura	100°			
Temperatura color	3000 / 6000K			
Grado de protección	IP65			
Temperatura de trabajo	-25°C a +40°C			
Vida útil LED	>50.000 hs			
Dimensiones	98 x 95 x 30 mm	110 x 130 x 31 mm	135 x 154 x 32 mm	165 x 195 x 32 mm
Dim. Montaje AxBxCxD	57 x 46 x R2,5 x Ø5 mm	80 x 68 x R2,5 x Ø5,5 mm	80 x 68 x R2,5 x Ø3,3 mm	105 x 92 x R2,75 x Ø5,5 mm
Peso	~0,20 Kg	~0,26 Kg	~0,40 Kg	~0,6 Kg



www.bael.com.ar



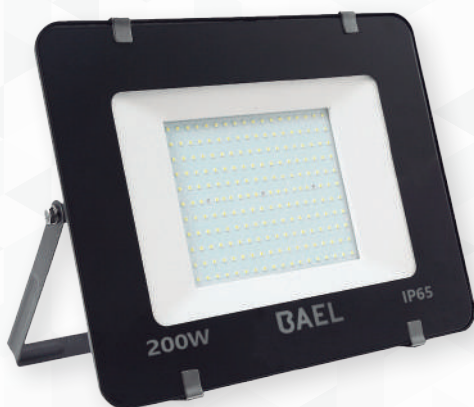
MÁS INFO  
EN LA WEB



POINTER PRO 100



POINTER PRO 150



POINTER PRO 200



POINTER PRO 300

**NUEVO**

**POINTER PRO COLOR FIJO 10/30/50 W**  
Nuevos modelos con luz a color fijo.  
Disponibles en: **ROJO - VERDE - AZUL**

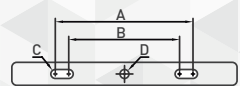
**IP65**

	POINTER PRO 100	POINTER PRO 150	POINTER PRO 200	POINTER PRO 300
Potencia eléctrica	100 W	150 W	200 W	300 W
Flujo luminoso / CRI	~11.000 lúmenes / >70	~16.500 lúmenes / >70	~22.000 lúmenes / >70	~33.000 lúmenes / >70
Rango alimentación	180-265 Vca			
Factor de potencia	>0,98			
THD	<20%			
Ángulo de apertura	100°			
Temperatura color	6000K			
Grado de protección	IP65			
Temperatura de trabajo	-25°C a +40°C			
Vida útil LED	>50.000 hs			
Dimensiones	215 x 260 x 3,3 mm	325 x 380 x 4,2 mm	350 x 415 x 4,2 mm	420 x 530 x 5,5 mm
Dim. Montaje AxBxCxD	150 x 130 x R3 x Ø10 mm	218 x 192 x R4,2 x Ø10 mm	230 x 210 x R5 x Ø10 mm	338 x 300 x R6 x Ø12 mm
Peso	~1,1 Kg	~2,68 Kg	~3,12 Kg	~6 Kg

MÁS INFO  
EN LA WEB



www.bael.com.ar



Dimensiones agujeros de montaje