

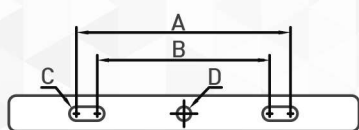
# FOX



FOX 300

**2** AÑOS DE GARANTÍA

**DRIVER CON PROTECTOR PICOS DE TENSION 4kV**



Dimensiones agujeros de montaje

Luminaria comercial con cuerpo fabricado en inyección de aluminio, de excelente terminación y gran disipación térmica. Cuenta con una alta eficiencia lumínica y trabaja con una tensión de línea 220V, soportando una variación de tensión de 85-265V con un driver independiente. Posee un alto grado de estanqueidad IP66.

Es una luminaria liviana y versátil con una óptima relación costo prestación.

IP66

IK08

	FOX 150	FOX 200	FOX 300
Potencia eléctrica	150 W	200 W	300 W
Flujo luminoso / CRI	~15.000 lúmenes / >80	~20.000 lúmenes / >80	~30.000 lúmenes / >80
Rango alimentación		85-265 Vca	
Factor de potencia		>0,5	
Ángulo de apertura		>100°	
Temperatura color		5700K	
Grado de protección		IP66	
Temperatura de trabajo		-25°C a +50°C	
Vida útil LED		>50.000 hs	
Dimensiones	320 x 240 x 36 mm	360 x 290 x 40 mm	445 x 343 x 41 mm
Dim. Montaje AxBxCxD		238 x 170 x R5 x Ø12 mm	
Peso	~1,7 Kg	~2,5 Kg	~3,6 Kg

PROYECTORES